



Quando, nella seconda metà dell'Ottocento, lo sviluppo del sistema di fabbrica e le necessità energetiche impo-sero la costruzione dei lanifici lungo i corsi d'acqua, gli operai si videro costretti a lasciare il lavoro che prima svolgevano nelle case per recarsi alle fabbriche, spesso lontane dalle abitazioni. Per circa un secolo, tra il 1850 e il 1950, migliaia di tessitori, filatori e cardatori, ma anche donne e bambini, percorsero di giorno e di notte le poche strade selciate e i sentieri nei boschi.

Molto frequentata era la "strada dell'Oro" tra Castagna, villaggio abitato, e Masseranga, sede di alcuni importanti opifici tessili. Il toponimo "Oro", molto comune nel Biellese, indica genericamente un costone laterale della montagna e, più spesso, una località, pascolo o cascina posta in posizione preminente. Il percorso, un tempo completamente selciato, scende rapidamente nel fondovalle attraverso boschi di castagni e faggi.

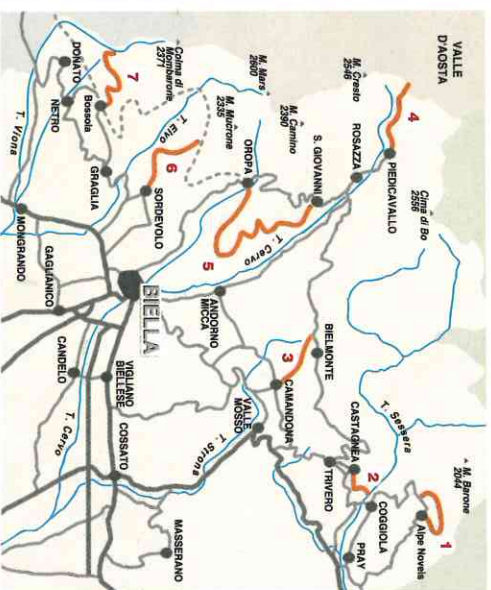
Oggi non si ode più il richiamo della sirena che faceva allungare il passo agli operai in ritardo, ma lungo il percorso sono rimasti i segni che richiamano al passato. Le cappelle votive, le pietre incise, i muri a secco.

A breve distanza dal ponte che attraversa il Carnasco sorgono ancora i ruderi del lanificio Bozzada Pel, quasi completamente ricoperti dalla vegetazione. Edificio nel 1835, venne distrutto da un incendio sul finire dello stesso secolo e non più ricostruito.

Camminare per conoscere

Con il Progetto Montagna e Cultura
- sette itinerari di civiltà alpina -

L'Assessorato allo Sviluppo Socio-economico della Provincia di Biella ha voluto evidenziare gli aspetti che maggiormente caratterizzano la vita, l'ambiente e la cultura delle vallate biellesi. I sette itinerari sono percorribili da tutti e sono corredati da una segretaria specifica realizzata per far conoscere i valori che si incontrano lungo il cammino.



EVENTI & PROGETTI

- 1 Nella piccola Svizzera del Biellese**
Le Piane - Alpe Noves (Valle Sessera)
- 2 La strada dell'Oro**
Castagna - Masseranga (Valle Sessera)
- 3 La strada dell'Alpe**
Camandona - Bocchetto Sessera (Valle di Mosso)
- 4 Le leggende di Pietra**
Piedicavallo - Colle della Vecchia (Alta Valle Cervo)
- 5 L'alta via della Fede**
San Giovanni d'Andorno - Santuario di Orope
- 6 Le trame della Storia**
Sordevolo - La Trappa (Alta Valle Elvo)
- 7 I panorami della Serra**
La Bossola - Alpone - Mombarone (Alta Valle Elvo)

Informazioni

ATL Biella - Piazza V. Veneto, 3 - tel. 015/351128
Ufficio turistico Valsessera - Piazza B.Sella 10
Coggiola - tel. 015/78397

montagnacultura

itinerario
2

La strada dell'Oro

Castagna
Masseranga
Valle Sessera



Informaggiuvani (Comune di Cossato)

Via Ranzoni 24 - 13836 Cossato

Tel 0159893530 Fax 0159893535

informaggiuvani@comune.cossato.bi.it

www.informaggiuvanicossato.it

Lunedì 14/18 Martedì 8.30/14
Giovedì 14/18 Venerdì 8.30/14



Percorso escursionistico culturale
segnalato con pannelli informativi

montagnacultura

Provincia di Biella

Montagna e Cultura Sette itinerari di civiltà alpina

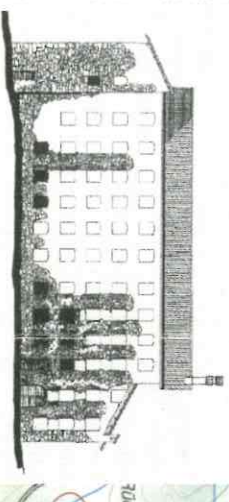
La strada dell'Oro

Castagnea - Masseranga

Valle Sessera



Lanificio Bozzalla Pel - probabile ricostruzione



Luguo di partenza:
Castagnea - 753 m

Luguo di arrivo:
Masseranga - 480 m

Tempi di percorrenza:
Castagnea - Masseranga: ore 1,20
Deviazione per frazione Gila: ore 0,15

Percorribilità:
tutto l'anno

Difficoltà percorso:
nessuna

Caratteristiche:
percorso su sentiero

bar, ristoranti e alberghi:
a Castagnea, Masseranga e Coggiola
area pic-nic a Coggiola

Itinerari collegati:

— Coggiola - Santuario del Cavallero

— GTB - Grande Traversata del Biellese

Pannelli informativi sul percorso

- a Paleindustria a Castagnea
- b La strada dell'Oro
- c I percorsi del lavoro
- d I suoni del lavoro
- e Il lanificio Bozzalla Pel
- f Valsessera industriale
- g Il complesso Ubertalli
- h Industrie e santuari

