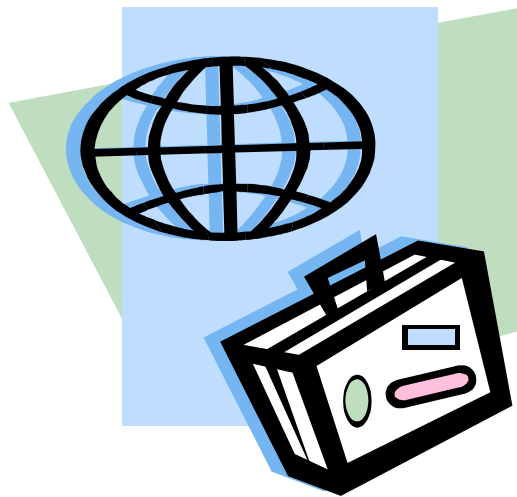




**EXPERIMENT ITALIA**



***A SCUOLA NEL MONDO  
2010/2011***

# Anno e semestre scolastico negli USA



Trascorrere un anno o un semestre negli Stati Uniti come "exchange student" è un'opportunità unica, impegnativa e divertente al tempo stesso: consente di perfezionare la conoscenza della lingua inglese e di scoprire le similitudini e le differenze tra la cultura italiana e quella americana nella vita quotidiana, a scuola e nelle relazioni sociali.

Il programma prevede la frequenza di un anno scolastico (10 mesi circa) o di un semestre (5 mesi circa) in una scuola superiore americana con contemporaneo soggiorno in famiglia.

L'anno scolastico o il semestre sono riconosciuti in Italia (Art. 192 del D. Leg. 297/1994, Testo Unico sulla Scuola e successive circolari ministeriali) **purché i documenti relativi al periodo di studio siano muniti di attestato di equipollenza (dichiarazione di valore) rilasciato negli USA dai Consolati Italiani e la prova integrativa decisa dal Consiglio di Classe competente, visto l'esito degli studi compiuti all'estero, risulti positiva.** Questo ufficio non garantisce il rilascio del diploma alla fine del corso, ma il rilascio di un certificato di frequenza con i voti ottenuti utile per la riammissione alla scuola italiana. Maggiori informazioni sulle procedure verranno fornite prima della partenza.

La **famiglia ospite** potrebbe essere la tipica famiglia americana con figli teen-ager o studenti al college, una coppia senza figli, giovane o anziana, o un solo genitore con figli e potrebbe ospitare anche un altro studente di altra nazionalità. Diverse sono le razze, le religioni e le classi sociali da cui provengono le famiglie; ciò che le accomuna è il sincero desiderio di ospitare un "exchange student" accogliendolo in casa propria come un componente della famiglia. E' politica consolidata dell'Experiment Italia e dei partner d'oltreoceano evitare qualsiasi discriminazione di tipo razziale, religioso, sociale e pertanto gli studenti che desiderano prendere parte a questo programma dovranno essere disponibili ad accettare la sistemazione scelta nella famiglia e tipologia abitativa indicata dall'ufficio.

La **località** (generalmente un piccolo-medio centro, urbano, suburbano o rurale) dove si svolgerà il soggiorno viene stabilita dai nostri corrispondenti negli Stati Uniti ed è legata alla disponibilità di scuola e famiglia (eventuali preferenze indicate vengono quasi sempre disattese).

Il **rappresentante di zona** è il tramite tra lo studente, la scuola e la famiglia ospite. A lui/lei il compito di accertarsi che il programma si svolga regolarmente e che lo studente si inserisca bene in famiglia e a scuola. Il suo indirizzo e recapito telefonico verranno forniti prima della partenza, insieme a quelli della famiglia ospite.

La **scuola** è selezionata, come la famiglia, dall'ufficio americano. Al momento della scelta del curriculum scolastico è consigliabile scegliere le materie che più si avvicinano al programma seguito in Italia, anche per facilitare il superamento della prova integrativa al rientro. L'inserimento nelle diverse classi (11° o 12° grado) previste dal sistema americano è a discrezione della scuola americana e dipende dal livello di preparazione dello studente. La tassa di iscrizione alla scuola pubblica e l'eventuale costo dei libri (che generalmente sono concessi in prestito d'uso) sono a carico dello studente. Lo sport e le attività pomeridiane organizzate dalla scuola sono molto importanti nella vita di uno studente americano: è quindi consigliabile che anche gli "exchange student" prendano parte a queste attività.

Avere i documenti in regola è responsabilità dei partecipanti. Il passaporto deve essere valido e corredato dal visto di entrata come "exchange student" da richiedere al Consolato Americano

di competenza. Questo ufficio fornirà agli studenti tutte le informazioni ed i documenti necessari a riguardo.

### **ETA' E REQUISITI RICHIESTI**

Età minima **15 anni** e massima **18 anni** al momento dell'iscrizione (i partecipanti dovranno essere nati **tra il 10 marzo 1992 ed il 1 agosto 1995**);

a) frequenza di una scuola media superiore statale o comunque legalmente riconosciuta con profitto DISCRETO o almeno PIU' CHE SUFFICIENTE in tutte le materie, senza ripetizione di anni scolastici;

b) discreta conoscenza della lingua inglese, studiata per almeno 3 anni in una scuola pubblica o privata (gli studenti dovranno superare un colloquio ed un test scritto);

c) studenti rigorosamente NON fumatori.

L'eventuale iscrizione di studenti già diplomati verrà valutata caso per caso da questo ufficio e dall'ufficio americano.

La sistemazione degli studenti in una famiglia ospite ed in una scuola superiore americane è prevista entro il 31 agosto (per l'anno accademico ed il semestre autunnale) ed entro il 15 gennaio (per il semestre primaverile), secondo le date comunicate dal Department of State degli Stati Uniti.

### **DATE E COSTI**

<b>PROGRAMMA</b>	<b>DATE</b>	<b>COSTI</b>
Anno scolastico	Da: metà luglio-fine agosto 2010 (la data precisa di partenza verrà comunicata in tempo utile) A: metà giugno 2011	<b>€ 5.800 + deposito*</b>
Semestre autunnale	Da: metà luglio-fine agosto 2010 (la data precisa di partenza verrà comunicata in tempo utile) A: metà gennaio 2011	<b>€ 5.300 + deposito*</b>
Semestre primaverile	Da: gennaio 2011 (la data precisa di partenza verrà comunicata in tempo utile) A: metà giugno 2011	<b>€ 5.300 + deposito*</b>

**\* Oltre alle suddette somme, l'ufficio americano richiede a tutti i partecipanti il versamento di un deposito cauzionale di € 500 che sarà restituito per intero entro 60 giorni dalla fine del programma. Nel caso in cui lo studente rientrato in Italia abbia lasciato negli USA debiti, spese mediche e bollette non pagate, le somme corrispondenti a tali insolvenze verranno detratte dal deposito suddetto prima della restituzione.**

***Le date delle partenze saranno confermate in tempo utile.***

***Tutti i costi sono calcolati sulla base del cambio del dollaro al momento della pubblicazione (ottobre 2009) e sono pertanto da ritenersi soggetti a variazione, se l'oscillazione della valuta supera il 10%.***

### **I costi comprendono:**

Spese ufficio italiano per selezione studenti, spese ufficio americano per ricerca e selezione famiglie ospiti e scuola, orientamento all'arrivo, assistenza di un rappresentante locale durante il soggiorno, assicurazione\*, pensione completa in famiglia, accoglienza all'aeroporto di destinazione, spedizione documenti allo studente per l'ottenimento del visto consolare.

### **\* ASSICURAZIONE:**

*Il programma comprende polizza assicurativa per cure mediche, ospedaliere e responsabilità civile. La polizza assicurativa verrà consegnata ai partecipanti da questo ufficio. In essa sono contemplate nel dettaglio le spese coperte.*

### **I costi non comprendono:**

Spese ottenimento visto in Italia e documenti necessari per la partenza, spese personali, libri di testo, eventuali tasse d'iscrizione scuola pubblica, trasporto locale, trasporto famiglia ospite/scuola, trasporto A/R Italia/Stati Uniti. Potrebbero essere richieste ulteriori vaccinazioni se non effettuate in Italia prima della partenza.

Gli studenti devono viaggiare obbligatoriamente con un biglietto aereo di andata e ritorno poiché specificatamente richiesto dal programma. L'arrivo dovrà essere prenotato con viaggio dall'Italia all'aeroporto specificato da questo ufficio su indicazione dell'ufficio americano. Agli "exchange student" non è permesso raggiungere la famiglia ospite da località e/o aeroporto diversi da quelli indicati.

### **ISCRIZIONI**

La scheda d'iscrizione corredata dalla **quota d'iscrizione/cauzione di € 1.000**, inclusa nel costo del programma, dovrà pervenire entro fine febbraio 2010 per l'anno scolastico ed il semestre autunnale ed entro fine agosto 2010 per il semestre primaverile 2011.

A coloro che si iscriveranno oltre i termini fissati, verrà richiesta una tassa d'urgenza quantificata al momento dell'iscrizione.

### **PAGAMENTI**

Per comodità degli iscritti, il pagamento viene diviso in **tre quote**, di cui: la prima all'atto dell'iscrizione; la seconda dopo il superamento della selezione; il saldo 60 giorni prima della data di partenza. Un anticipo sul costo del biglietto aereo sarà richiesto unitamente alla terza rata, nel caso fosse questo ufficio ad occuparsi dell'organizzazione del viaggio.

I pagamenti potranno essere effettuati a mezzo assegno bancario o vaglia postale all'ordine di "Experlingue 2000" o tramite bonifico bancario sul conto corrente così intestato:

**"Experlingue 2000 srl" presso Banca Intesa San Paolo, sede di Asti, Corso Dante 2, 14100 IBAN: IT07 G030 6910 3001 0000 0107 179, BIC: BCITITMM**

### **PENALITA' PER IL RITIRO**

In caso di ritiro dal programma prima dell'accettazione dello studente da parte dell'ufficio americano o di mancata concessione del visto consolare americano in Italia, la penalità ammonterà a € 600 per anno scolastico o semestri.

€ 900 dopo l'accettazione dello studente da parte dell'ufficio americano ed entro il 1 maggio (per il semestre autunnale o l'anno scolastico) o il 15 ottobre (per il semestre primaverile);

€ 1.100 nel periodo dal 1 maggio al 1 agosto (per il semestre autunnale o l'anno scolastico) o dal 15 ottobre al 15 dicembre (per il semestre primaverile).

Nel caso il ritiro avvenga dopo il 1 agosto (per il semestre autunnale o l'anno scolastico) o dopo il 15 dicembre (per il semestre primaverile) la penalità ammonterà a € 2.100.

Nessun rimborso spetterà in caso di ritiro dopo l'inizio del programma o in caso di conclusione anticipata dello stesso. In caso di mancata accettazione da parte degli uffici italiano e/o americano la quota d'iscrizione verrà rimborsata al netto delle sole spese postali e di segreteria.

# Semestre scolastico in Australia e Nuova Zelanda



## Australia

L'Experiment Italia offre tra le mete dei suoi programmi all'estero anche un Paese affascinante e poliedrico: l'Australia. E' possibile partecipare al programma con le seguenti partenze:

### DATE E COSTI

PROGRAMMA	DATE	COSTI
Term 1	metà luglio 2010 - fine novembre 2010	€ 5.050
Term 2	fine gennaio 2011 - fine giugno 2011	€ 5.250

La **famiglia ospite** potrebbe essere formata da una coppia con o senza figli, giovane o anziana, o un solo genitore (la mamma) con figli e potrebbe ospitare anche un altro studente di altra nazionalità. Diverse sono le razze, le religioni e le classi sociali da cui provengono le famiglie; ciò che le accomuna è il sincero desiderio di ospitare un "exchange student" accogliendolo in casa propria come un componente della famiglia. E' politica consolidata dell'Experiment Italia e dei partner stranieri evitare qualsiasi discriminazione di tipo razziale, religioso, sociale e pertanto gli studenti che desiderano prendere parte a questo programma dovranno essere disponibili ad accettare la sistemazione scelta nella famiglia e tipologia abitativa indicata dall'ufficio.

La **località** (generalmente un piccolo-medio centro, urbano, suburbano o rurale) dove si svolgerà il soggiorno viene stabilita dai nostri corrispondenti in Australia ed è legata alla disponibilità di scuola e famiglia (eventuali preferenze indicate vengono quasi sempre disattese).

Il **rappresentante di zona** è il tramite tra lo studente, la scuola e la famiglia ospite. A lui/lei il compito di accertarsi che il programma si svolga regolarmente e che lo studente si inserisca bene in famiglia e a scuola. Il suo indirizzo e recapito telefonico verranno forniti prima della partenza, insieme a quelli della famiglia ospite.

La **scuola** è selezionata, come la famiglia, dall'ufficio australiano. Al momento della scelta del curriculum scolastico è consigliabile scegliere le materie che più si avvicinano al programma seguito in Italia, anche per facilitare il superamento della prova integrativa al rientro. Gli "exchange student" vengono solitamente inseriti nel 10° o 11° anno e seguono materie obbligatorie come inglese, scienze e matematica, oltre a quelle opzionali a scelta dello studente.

L'autorità governativa scolastica australiana redige un documento chiamato AASES (Acceptance Advice for a Secondary Exchange Student) dopo che l'"exchange student" riceve i dettagli relativi alla sua famiglia ospite e alla scuola che lo accoglieranno al suo arrivo in Australia. Questo documento è fondamentale per l'ottenimento del visto consolare e verrà inviato agli studenti iscritti al programma non appena ricevuto da questo ufficio. La concessione del visto consolare da parte dell'Ambasciata Australiana richiede un processo abbastanza lungo. Trascorre almeno un mese da quando i documenti richiesti vengono inoltrati all'autorità competente a quando il passaporto vistato viene rinviato allo studente che ha fatto richiesta di visto. Talvolta viene richiesto di fornire ulteriori documenti prima del nulla osta definitivo dell'Ambasciata. Pertanto è necessario che le iscrizioni avvengano entro i tempi

stabiliti al fine di evitare ritardi nella partenza per il soggiorno all'estero. Gli studenti non provvisti di visto consolare non potranno partire per il soggiorno in Australia. Questo ufficio fornirà agli studenti tutte le informazioni necessarie a riguardo.

### **I costi comprendono:**

Spese ufficio italiano per selezione studenti, spese ufficio straniero per ricerca e selezione famiglie ospiti e scuola, orientamento all'arrivo, assistenza di un rappresentante locale durante il soggiorno, assicurazione\*, pensione completa in famiglia, tassa di iscrizione alla scuola, accoglienza all'aeroporto di destinazione, emissione documenti utili per l'ottenimento del visto consolare.

### **\* ASSICURAZIONE:**

*Il programma comprende polizza assicurativa per cure mediche, ospedaliere e responsabilità civile. La polizza assicurativa verrà consegnata ai partecipanti da questo ufficio. In essa sono contemplate nel dettaglio le spese coperte.*

### **I costi non comprendono:**

Spese ottenimento visto in Italia e documenti necessari per la partenza, spese personali, libri di testo, uniforme scolastica, tour scolastici/safari, trasporto locale, trasporto famiglia ospite/scuola, trasporto A/R Italia/Australia. Potrebbero essere richieste ulteriori vaccinazioni se non effettuate in Italia prima della partenza. Gli studenti viaggeranno obbligatoriamente con un biglietto aereo di andata e ritorno, valido per il periodo di soggiorno richiesto.

### **ETA' E REQUISITI RICHIESTI**

Età minima **15 anni** e massima **17 anni** al momento dell'iscrizione.

- a) frequenza di una scuola media superiore statale o comunque legalmente riconosciuta con profitto DISCRETO o almeno PIU' CHE SUFFICIENTE in tutte le materie;
- b) discreta conoscenza della lingua inglese, studiata per almeno 3 anni in una scuola pubblica o privata (gli studenti dovranno superare un colloquio ed un test scritto).

### **ISCRIZIONI**

La scheda d'iscrizione corredata dalla **quota d'iscrizione/cauzione di € 1.000**, inclusa nel costo del programma, dovrà pervenire entro il 15 marzo 2010 per le partenze di luglio ed entro fine agosto 2010 per le partenze di gennaio 2011. A coloro che si iscriveranno oltre i termini fissati, verrà richiesta una tassa d'urgenza quantificata al momento dell'iscrizione.

### **PAGAMENTI**

Per comodità degli iscritti, il pagamento viene diviso in **tre quote**, di cui: la prima all'atto dell'iscrizione; la seconda dopo il superamento della selezione; il saldo 60 giorni prima della data di partenza. Un anticipo sul costo del biglietto aereo sarà richiesto unitamente alla terza rata, se fosse questo ufficio ad occuparsi dell'organizzazione del viaggio aereo.

I pagamenti potranno essere effettuati a mezzo assegno bancario o vaglia postale all'ordine di "Experlingue 2000" o tramite bonifico bancario sul conto corrente così intestato:

**"Experlingue 2000 srl" presso Banca Intesa San Paolo, sede di Asti, Corso Dante 2, 14100 IBAN: IT07 G030 6910 3001 0000 0107 179, BIC: BCITITMM**

### **PENALITA' PER IL RITIRO**

€ 600 in qualsiasi momento avvenga il ritiro.

€ 900 dopo l'accettazione dello studente da parte dell'ufficio australiano; € 1.100 nel periodo dal 1 aprile al 15 giugno (per il Term 1) o dal 15 ottobre al 15 dicembre (per Term 2).

Nel caso il ritiro avvenga dopo il 15 giugno (per il Term 1) o dopo il 15 dicembre (per il Term 2) la penalità ammonterà a € 2.100.

Nessun rimborso spetterà in caso di ritiro dopo l'inizio del programma o di conclusione anticipata dello stesso. In caso di mancata accettazione da parte degli uffici italiano ed estero la quota d'iscrizione verrà rimborsata al netto delle sole spese postali e di segreteria.

**Nuova Zelanda**

: maggiori informazioni su richiesta.

# Anno, semestre, trimestre scolastico in Europa



## GRAN BRETAGNA

Il programma è offerto agli studenti di età compresa tra i **16** ed i **18** anni. Le numerose scuole disposte ad accogliere gli studenti stranieri sono situate in diverse zone del Paese. Gli studenti verranno inseriti nella sesta classe degli istituti selezionati e potranno scegliere le materie del curriculum scolastico fra quelle proposte, avendo comunque spazio per momenti di studio personale e pratica di attività sportive. Le iscrizioni per questo programma dovranno pervenire entro metà marzo 2010.

<b>PROGRAMMA</b>	<b>DATE</b>	<b>COSTI</b>
"Completed Course" con possibilità di sostenere gli esami scolastici (se raggiunta una preparazione adeguata)	Dal 28 agosto 2010 all' 11 giugno 2011	<b>€ 9.720</b> (41 sett)
Trimestre autunnale + trimestre primaverile	Dal 28 agosto 2010 al 9 aprile 2011	<b>€ 8.020</b> (32 sett)
Trimestre autunnale	Dal 28 agosto al 18 dicembre 2010	<b>€ 4.700</b> (16 sett)

Arrivo obbligatorio all'aeroporto di Birmingham International. Trasferimento all'arrivo dal luogo di orientamento alla famiglia ospite incluso nel prezzo.



## IRLANDA

Il programma è offerto agli studenti di età compresa tra i **15** e i **17** anni con buona conoscenza della lingua inglese. Prevede la frequenza di un periodo scolastico in scuole situate nelle contee di Galway, Kerry, Cork, Castlebar, Drogheda, Navan, etc. ed il contemporaneo soggiorno in famiglia. Le scuole offrono una vasta gamma di materie, molte delle quali a scelta dello studente, orientate le une verso una preparazione più classica, le altre verso un'impronta maggiormente tecnica. Gli studenti hanno anche a disposizione un ampio programma di attività sportive e ricreative. L'assegnazione alle classi sarà definita dalla scuola irlandese sulla base dei risultati scolastici e di un'eventuale intervista onde favorire l'inserimento nella classe più appropriata. Le iscrizioni per questo programma dovranno pervenire entro il 31 marzo 2010 per le partenze di settembre ed entro il 15 settembre 2010 per le partenze di gennaio 2011.

<b>PROGRAMMA</b>	<b>DATE</b>	<b>COSTI</b>
Anno scolastico	Da fine agosto 2010 a giugno 2011	<b>€ 9.420</b> (40 sett)
Semestre autunnale 1	Da fine agosto 2010 a febbraio 2011	<b>€ 6.430</b> (22 sett)
Semestre autunnale 2	Da fine agosto 2010 a marzo 2011	<b>€ 7.090</b> (26 sett)
Semestre primaverile	Da inizio gennaio a giugno 2011	<b>€ 6.430</b> (22 sett)
Trimestre autunnale	Da fine agosto a dicembre 2010	<b>€ 5.200</b> (15 sett)
Trimestre primaverile	Da inizio gennaio ad aprile 2011	<b>€ 5.200</b> (15 sett)

Prezzo trasferimento dall'aeroporto più vicino alla comunità ospite incluso. Nel caso lo studente arrivasse o partisse da un altro aeroporto o con mezzo diverso da quello consigliato da questo ufficio, verrà aggiunto il costo extra del trasferimento.



## GERMANIA

Il programma è offerto agli studenti di età compresa tra i **15** e i **18** anni con una buona conoscenza della lingua tedesca. Prevede la frequenza di un periodo scolastico in scuole situate in varie zone del Paese ed il contemporaneo soggiorno in famiglia. I piani di studio sono definiti da ciascun "Land" e possono variare da regione a regione; le materie generalmente insegnate in tutte le scuole sono: tedesco, inglese, seconda lingua straniera, matematica, biologia, fisica, chimica, storia.

Le iscrizioni per questo programma dovranno pervenire almeno quattro mesi prima della data di partenza prescelta.

<b>PROGRAMMA</b>	<b>DATE</b>	<b>COSTI</b>
Anno scolastico	Dal 26 agosto 2010 a metà luglio 2011	<b>€ 4.420</b>
Semestre autunnale	Dal 26 agosto 2010 a metà gennaio 2011	<b>€ 3.320</b>
Semestre primaverile	Dal 20 gennaio a metà luglio 2011	<b>€ 3.420</b>
Trimestre	(periodi a richiesta)	<b>€ 2.720</b>
Bimestre	(periodi a richiesta)	<b>€ 2.520</b>

Prezzo trasferimento dall'aeroporto più vicino incluso. Nel caso lo studente arrivasse o partisse da un altro aeroporto o con mezzo diverso da quello consigliato da questo ufficio, verrà aggiunto il costo extra del trasferimento.



## FRANCIA

Il programma è offerto agli studenti di età compresa tra i **15** e i **18** anni con una buona conoscenza della lingua francese. Prevede la frequenza di un periodo scolastico in scuole situate in varie zone del Paese ed il contemporaneo soggiorno in famiglia. Le scuole superiori in Francia richiedono agli studenti un particolare impegno nello studio e non offrono molte attività extra curricolari (es. sport) interne alle scuole stesse.

Le iscrizioni per questo programma dovranno pervenire entro il 15 aprile 2010 per le partenze di settembre ed entro il 15 settembre 2010 per le partenze di gennaio 2011.

<b>PROGRAMMA</b>	<b>DATE</b>	<b>COSTI</b>
Anno scolastico (10 mesi)	Dal 27 agosto 2010 al 17 giugno 2011	<b>€ 5.880</b>
Semestre autunnale (6 mesi)	Dal 27 agosto 2010 al 25 febbraio 2011	<b>€ 4.400</b>
Semestre primaverile (6 mesi)	Dal 7 gennaio al 17 giugno 2011	<b>€ 4.400</b>
Quadrimestre autunnale (4 mesi)	Dal 27 agosto al 17 dicembre 2010	<b>€ 3.830</b>
Trimestre autunnale (3 mesi)	Dal 27 agosto al 25 novembre 2010	<b>€ 3.590</b>
Quadrimestre primaverile (4 mesi)	Dal 7 gennaio al 29 aprile 2011	<b>€ 3.830</b>
Trimestre primaverile (3 mesi)	Dal 7 gennaio al 25 marzo 2011	<b>€ 3.590</b>

Prezzo trasferimento dall'aeroporto più vicino incluso. Arrivo previsto al mattino. Nel caso lo studente arrivasse o partisse da un altro aeroporto o con mezzo diverso da quello consigliato da questo ufficio, verrà aggiunto il costo extra del trasferimento.



## SPAGNA

Maggiori informazioni su richiesta.

Le date dei soggiorni possono subire leggere variazioni ma saranno confermate in tempo utile.

### **I costi comprendono:**

Spese ufficio italiano per selezione studenti, spese ufficio estero per selezione/ricerca famiglia ospite e scuola; assistenza di un rappresentante locale durante il soggiorno; assicurazione\*; pensione completa in famiglia; orientamento; trasferimento da e per l'aeroporto di arrivo come indicato.

### **I costi non comprendono:**

Spese personali (comprese spese telefoniche ed Internet); eventuali tasse d'iscrizione scuola; uniforme scolastica (se richiesta dalla scuola); libri di testo; materiale scolastico/cancelleria; trasporto locale, trasporto famiglia ospite/scuola; trasporto A/R Italia/Paese di destinazione (verrà quotato a parte su richiesta).

### **\* ASSICURAZIONE:**

*I partecipanti dovranno chiedere alla propria ASL conferma della copertura sanitaria per cure urgenti e non urgenti dei cittadini italiani in destinazione UE. I programmi in **Gran Bretagna, Francia e Irlanda** comprendono, inoltre, una polizza assicurativa stipulata da questo ufficio contro i rischi di morte, invalidità, furto e danneggiamento del bagaglio, responsabilità civile per danni a persone e cose. I programmi in **Germania** comprendono una polizza assicurativa stipulata dall'ufficio Experiment tedesco contro i rischi di malattie, infortuni, morte e responsabilità civile.*

### **ISCRIZIONI:**

La scheda d'iscrizione dovrà essere corredata dalla **quota d'iscrizione/cauzione di € 1.000**, inclusa nel costo del programma, entro i termini indicati per ciascuna destinazione. A coloro che si iscriveranno oltre i termini fissati, verrà richiesta una tassa d'urgenza quantificata al momento dell'iscrizione.

### **PAGAMENTI:**

Per comodità degli iscritti, il pagamento viene diviso in **tre quote**, di cui: la prima all'atto dell'iscrizione; la seconda dopo il superamento della selezione; il saldo 60 giorni prima della data di partenza. Un anticipo sul costo del biglietto aereo (se coordinato da questo ufficio) sarà richiesto unitamente alla terza quota. I pagamenti potranno essere effettuati a mezzo assegno bancario o vaglia postale all'ordine di "Experlingue 2000" o tramite bonifico bancario sul conto corrente così intestato:

**"Experlingue 2000 srl" presso Banca Intesa San Paolo, sede di Asti, Corso Dante 2, 14100 IBAN: IT07 G030 6910 3001 0000 0107 179, BIC: BCITITMM**

### **PENALITA' PER IL RITIRO:**

€ 300 in qualsiasi momento avvenga il ritiro. **Oltre a questa penalità**, ulteriori penalità verranno applicate se il ritiro avviene dopo l'accettazione da parte dell'ufficio estero.

**Gran Bretagna:** € 225 se il ritiro avviene dopo che lo studente è stato accettato dall'ufficio estero. 25% del costo del programma se avviene dopo l'assegnazione della famiglia ospite.

**Irlanda:** 5% del costo del programma se il ritiro avviene entro tre mesi dall'iscrizione (a partire dal termine ultimo di iscrizione indicato); 15% se il ritiro avviene oltre tre mesi dopo il termine ultimo di iscrizione indicato; 25% se il ritiro avviene dopo l'assegnazione della famiglia ospite e della scuola; 35% se il ritiro avviene a meno di 12 giorni dalla partenza.

**Germania:** € 300 se il ritiro avviene prima dell'assegnazione della famiglia ospite; € 600 se avviene dopo.

**Francia:** € 200 se il ritiro avviene prima dell'assegnazione della famiglia ospite; 25% del costo totale del programma se il ritiro avviene dopo l'assegnazione della famiglia ospite e/o della scuola.

In caso di mancata accettazione da parte degli uffici italiano ed estero, la quota d'iscrizione verrà rimborsata al netto delle sole spese postali e di segreteria.

Nessun rimborso spetterà in caso di ritiro dopo l'inizio del programma o di conclusione anticipata dello stesso.

EXPERIMENT ITALIA in collaborazione con EXPERLINGUE 2000 srl  
14100 Asti - Via De Gasperi 2 - tel. 0141 532250-355530  
fax 0141 436433 - e-mail: [info@experimentitalia.it](mailto:info@experimentitalia.it) - [info@experimentitalia.eu](mailto:info@experimentitalia.eu)

## SCHEMA DI ISCRIZIONE

*Compilare in stampatello ed inviare unitamente alla quota di  
iscrizione/cauzione richiesta e ad una foto formato tessera*

COGNOME..... NOME.....

NATO/A A..... (PROV.)..... IL.....

NAZIONALITA'..... SESSO M F

RESIDENTE IN .....  
(città) (via, corso, piazza)

CAP..... TEL.CASA..... TEL.UFFICIO.....

TEL.CELL..... FAX..... E-MAIL.....

FAMILIARE DA CONTATTARE IN CASO DI EMERGENZA (diverso dai genitori):

.....

CODICE FISCALE.....

FUMATORE SI NO ALLERGIE SI NO Se si, quali?.....

NOME DELLA SCUOLA FREQUENTATA.....

CITTA'.....

GRADO DI CONOSCENZA DELLA LINGUA  
(specificare se inglese o del Paese di destinazione) .....

ELEMENTARE

INTERMEDIO

AVANZATO

ANNI DI STUDIO DELLA LINGUA .....

**PROGRAMMA PRESCELTO (specificare il titolo del programma, la località, le date)**

**SONO VENUTO/A A CONOSCENZA DEI VOSTRI PROGRAMMI TRAMITE**

**CONSENSO AL TRATTAMENTO DEI DATI SENSIBILI**

Gentile Signore/a,

il D.Lgs. 196/2003 (*Codice in materia di protezione dei dati personali*), prevede che il trattamento dei Suoi dati personali sia improntato ai principi di correttezza, liceità e trasparenza e di tutela della Sua riservatezza e i Suoi diritti.

In particolare, i dati idonei a rivelare l'origine razziale ed etnica, le convinzioni religiose, filosofiche o di altro genere, le opinioni politiche, l'adesione a partiti, sindacati, associazioni od organizzazioni a carattere religioso, filosofico, politico o sindacale, nonché i dati personali idonei a rivelare lo stato di salute e la vita sessuale, possono essere oggetto di trattamento solo con il consenso scritto dell'interessato e previa autorizzazione del Garante per la protezione dei dati personali (articolo 26).

Ai sensi dell'articolo 13 del predetto decreto, Le forniamo quindi le seguenti informazioni.

- 1) I dati sensibili da Lei forniti verranno trattati per le seguenti finalità: organizzazione di soggiorni per studio
- 2) Il trattamento sarà effettuato con le seguenti modalità: manuale e digitale
- 3) Il conferimento dei dati è obbligatorio e l'eventuale rifiuto a fornire tali dati potrebbe comportare la mancata prosecuzione del rapporto.
- 4) I dati saranno comunicati alle organizzazioni internazionali incaricate di organizzare i soggiorni.
- 5) I dati non saranno oggetto di diffusione.
- 6) Il titolare del trattamento è: **Experiment Italia – Istituzione culturale senza fini di lucro** – Via De Gasperi, 2 – Asti
- 7) Il responsabile del trattamento è: **Elliott Anne** – Via De Gasperi, 2 – Asti.
- 8) In ogni momento potrà esercitare i Suoi diritti nei confronti del titolare del trattamento, ai sensi dell'articolo 7 del D.lgs.196/2003, che per Sua comodità riproduciamo integralmente in calce al documento.

Luogo e Data

Firma

**Consenso al trattamento (art. 23, comma 4 D.Lgs 196/2003)**

Il sottoscritto \_\_\_\_\_, acquisite le informazioni fornite dal titolare del trattamento ai sensi dell'articolo 13 del D.Lgs 196/2003, e consapevole in particolare, che il trattamento riguarderà i dati sensibili di cui all'articolo 4, comma 1, lettera D, nonché articolo 26 del D.Lgs 196/2003,

**presta il suo consenso per il trattamento dei dati necessari allo svolgimento delle operazioni indicate nell'informativa.**

Luogo e Data

Firma

**Dichiaro di aver preso visione del programma al quale mi iscrivo, delle sue prerogative, delle condizioni in esso stabilite, nonché delle informazioni generali e delle condizioni generali di contratto e di iscrivermi accettandone tutte le clausole.**

**Dichiaro in particolare di aver preso visione delle condizioni di pagamento e delle relative penalità in caso di ritiro, e di accettarle completamente.**

**La mia iscrizione avviene dopo aver attentamente considerato quanti notevoli disguidi potrebbe comportare la mia rinuncia, in particolar modo se in fase di organizzazione inoltrata.**

**DATA ..... FIRMA.....**

**FIRMA DI UN GENITORE SE MINORE.....**

**INVIO A MEZZO.....€ .....  
(assegno, bonifico bancario, vaglia)**

**DATA ..... FIRMA.....**